



YIELDTRAKK
CONTROL DEL RENDIMIENTO
DE COSECHA





Todo lo que está buscando en un monitor de rendimiento

- Alta precisión en los datos de humedad/rendimiento
- Instalación sencilla
- Calibrado rápido y simple

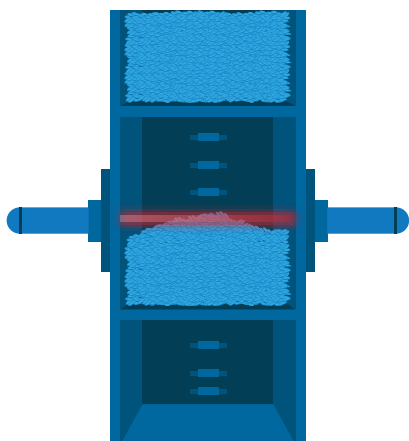
Cartografía y control de rendimiento/humedad en tiempo real de primer nivel

YieldTrakk de Topcon trae a su cartera de productos de control de máquinas, autoguiado y posicionamiento líder del mercado una solución de monitorización de rendimiento basada en tecnología óptica, comprobada en el campo y en la industria. YieldTrakk ofrece un nuevo nivel de cartografía y monitorización de humedad/rendimiento de alta precisión, que proporciona a los agricultores datos óptimos de calidad de rendimiento y cultivo para ayudar a maximizar la productividad.

YieldTrakk ofrece monitorización y cartografía en tiempo real del rendimiento, la humedad y proporción de corte, así como del peso total de los cultivos cosechados. Integrado con el sistema operativo Horizon de Topcon en la consola de pantalla táctil X30, muestra los niveles de rendimiento y humedad en conjuntos de datos distintos: el operario obtiene una comprensión más completa de las condiciones del campo y de los cultivos para permitir mejores decisiones agronómicas.

Control automático del ancho del cabezal

Una característica clave de YieldTrakk de Topcon es el control automático del ancho del cabezal, que aumenta significativamente la exactitud de los datos de rendimiento mediante el control y el seguimiento del ancho y corte de la zona. Esto ayuda a evitar cálculos de rendimiento poco precisos cuando se desplaza sobre los campos de forma irregular y zonas previa o parcialmente cosechadas. El control automático del ancho del cabezal de YieldTrakk de Topcon asegura datos de rendimiento exactos que admiten actualmente 16 secciones.



Sistema de sensor óptico sin contacto

El sistema YieldTrakk monitoriza la altura de los granos en cada pala de elevación a medida que pasa por el sensor óptico. Al usar la calibración predefinida, YieldTrakk la convierte a volumen de cultivo y, sobre ese número, calcula el peso del cultivo cosechado. Un segundo sensor de burbuja en la barrena mide el nivel de humedad del cultivo y lo incorpora a la lectura en tiempo real en la pantalla X30, así como a los datos usados para la cartografía. Se ha integrado a YieldTrakk YM-1 la compensación del terreno para proporcionar datos de rendimiento y cartografía más precisos para mejorar la toma de decisiones.



YieldTrakk YM-1



Consola X30



Sensor óptico



Sensor de humedad

Monitorización de rendimiento universal

Disponible en soluciones integradas y de retroadaptación, YieldTrakk se puede adaptar a casi todas las marcas y modelos disponibles actualmente en el mercado.

Solución integrada: utiliza componentes de fábrica existentes

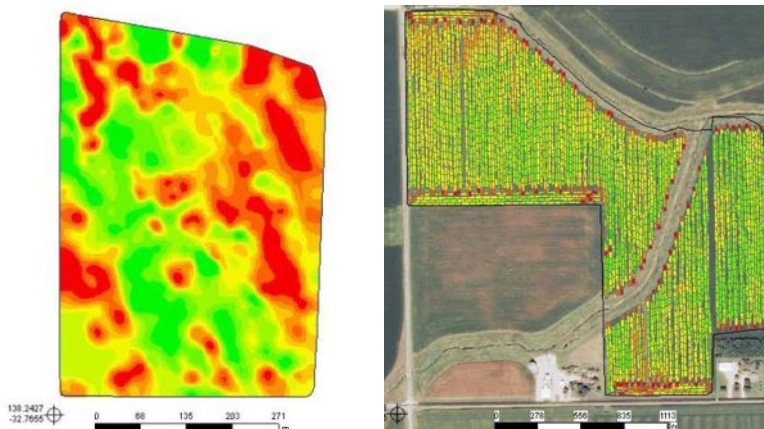
- C2100 de AGCO (conjunto de intercambio)
- Consola II GTA/C2000 de AGCO (conjunto de intercambio)
- Cuantímetro de CLAAS

Solución de retroadaptación: se requiere kit YM-1 completo

- CASE IH
- New Holland
- John Deere
- Laverda
- DEUTZ: FAHR
- CLAAS: sin monitor de rendimiento de fábrica
- AGCO: requiere intercambio de sensor completo

Capas exclusivas de cartografía en tiempo real

El software Horizon de Topcon permite ver los datos de rendimiento y humedad como un mapa de campo, en tiempo real o «en vivo», en la consola de pantalla táctil X30, lo que ayuda a tomar decisiones inmediatas.



Datos de YieldTrakk en formato estándar de la industria para facilitar la exportación

Si bien muchos otros sistemas de monitorización de rendimiento utilizan formatos de datos exclusivos para realizar la exportación, YieldTrakk ofrece muchas opciones para la exportación de datos y análisis. YieldTrakk utiliza el estándar industrial ISOXML y formato Shapefile para la exportación de datos. Los programas SGIStfarm y SGIStpro de Topcon pueden gestionar los datos de YieldTrakk o de cualquier otra solución de gestión de datos que funcione con ISOXML y Shapefile.

Como una configuración de simple a avanzada, el software de gestión de datos SGIS está diseñado para propietarios y operarios agrícolas, así como agrónomos profesionales. El programa SGIS gestiona todo tipo de datos esenciales para una precisa y exitosa operación agrícola.



Para obtener más detalles visite:
topconpositioning.com/yieldtrakk

Especificaciones sujetas a cambio sin previo aviso.
 ©2016 Topcon Corporation Todos los derechos reservados.
 7010-2186 A 3/16